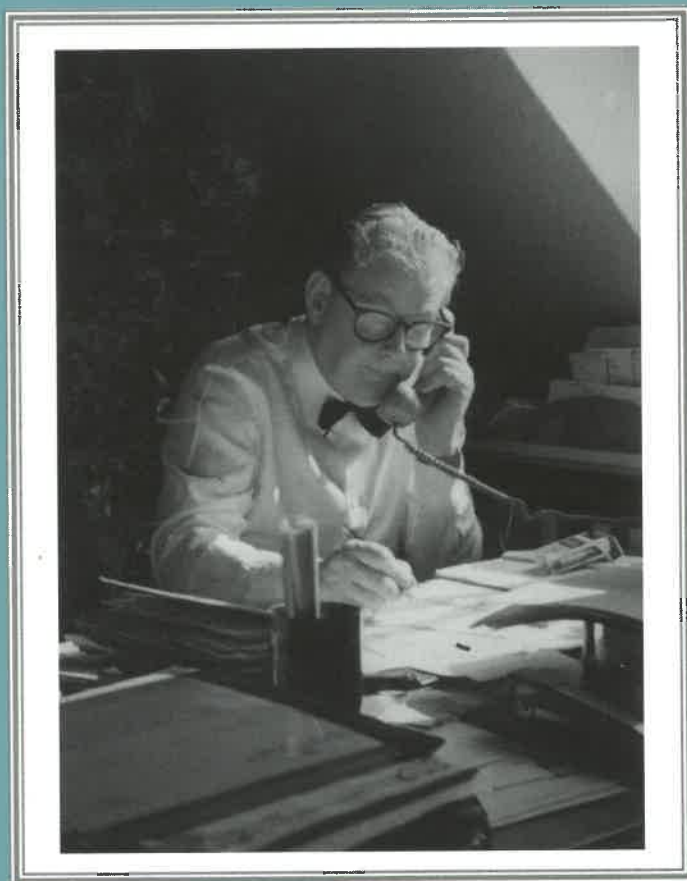


AEEMA

EPIDEMIOLOGIE et SANTE ANIMALE



Professeur Henri Mollaret, 1923-2008

Bulletin publié
par l'Association pour l'Etude de l'Epidémiologie des Maladies Animales

2008 – N° 54

ASSOCIATION POUR L'ETUDE DE L'EPIDEMIOLOGIE DES MALADIES ANIMALES

ECOLE NATIONALE VETERINAIRE D'ALFORT
7 avenue du Général de Gaulle ~ 94704 Maisons-Alfort Cedex ~ France
Télécopie : [33] 01.43.96.71.31
mel : cmary@vet-alfort.fr - cmdbjy@wanadoo.fr
http://www//aeema.vet-alfort.fr

CONSEIL D'ADMINISTRATION

DUFOUR Barbara (Présidente)
SAVEY Marc (Vice-Président)
BENET Jean-Jacques (Vice-Président)
BOISSELEAU Didier (Vice-Président)
MOUTOU François (Secrétaire général)
MICHEL Christian (Secrétaire adjoint)
REPIQUET Dominique (Trésorier)
CHILLAUD Thierry (Trésorier adjoint)
DURAND Benoît (Animateur du site internet)
GANIERE Jean-Pierre (Relations avec sections étrangères)
TOMA Bernard (Rédacteur en chef de la revue)
BENDALI Fatah (Chargé de mission)

AUVIGNE Vincent
BASTIAN Suzanne
BERGERON Hélène (*Canada*)
CASAL Jordi (*Espagne*)
COLLIN Eric
COULIBALY Eric
DUCROT Christian
EL ABRAK Abderrahman (*Maroc*)
GENNERO Maria (*Italie*)
GUILLOTIN Jean
HAUSER Ruth (*Suisse*)
HATTENBERGER Anne-Marie
HENDRIKX Pascal
KASSAB Assia (*Algérie*)

LANCELOT Renaud
MAILLES alexandra
NDIAYE Magatte (*Sénégal*)
PETIT Etienne
POLIAK Sylvie
ROSE Nicolas
SAEGERMAN Claude (*Belgique*)
SANAA Moez
SAVUTA Gheorghe (*Roumanie*)
SEEGERS Henri
SEGHAIER Chedia (*Tunisie*)
VAZ Yolanda (*Portugal*)
VERMESSE Rémy
ZIENTARA Stephan

MEMBRES D'HONNEUR

BLAJAN Louis
BLANCOU Jean
ELLIS Peter
JOLIVET Gilbert
MASSE Louis
MOLLARET Henri Hubert †

MEMBRES BIENFAITEURS

BAYER
MERIAL
NEVA
POURQUIER