

DONNEES ÉPIDÉMIOLOGIQUES CONCERNANT L'INCIDENCE DE LA TRICHINELLOSE EN ROUMANIE AU COURS DES SEPT DERNIÈRES ANNÉES

Stoichici A.¹, Ionescu V.¹, Nicolae St.¹, Vasiliu R.²

La trichinellose représente un problème pour les Services vétérinaires. L'incidence et l'évolution de cette maladie ont été corrélées avec le système de croissance et la région géographique. La maladie évolue en mode différent chez le porc domestique, mais a produit de nombreux cas chez l'Homme.

Figure 1

Le nombre de cas de trichinellose, chez le porc, en Roumanie, dans la période 1990-1996.

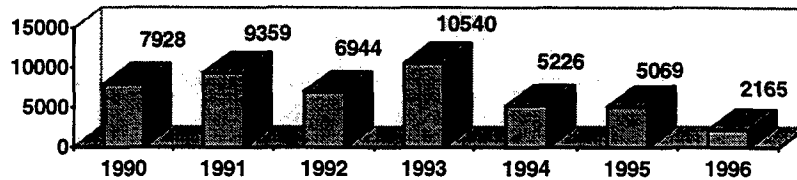


Figure 2

L'évolution du nombre des foyers de trichinellose, chez le porc, en Roumanie, dans la période 1990 - 1996.

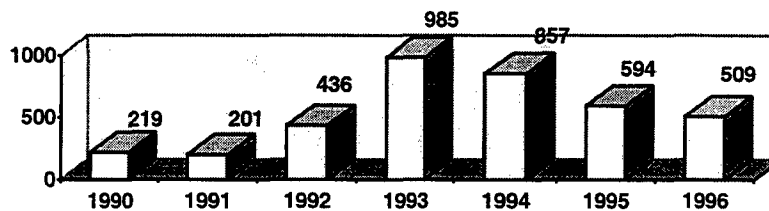


Figure 3

La trichinellose, chez le porc, en Roumanie, dans la période 1990 - 1996, p.cent d'infection.

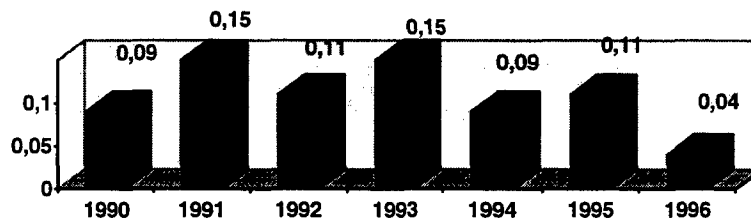
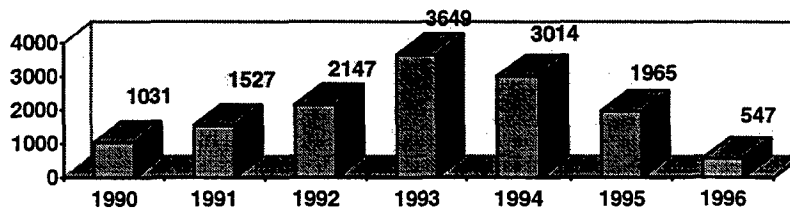


Figure 4

L'évolution de la trichinellose, chez l'Homme, en Roumanie, dans la période 1990 - 1996.



CONCLUSIONS

Les sources d'infection sont représentées par des porcs infectés, des rats malades ou morts.

La persistance de la maladie dans les troupeaux a été déterminée par :

- a. Les déficiences dans la nourriture, quantitative et qualitative conduisant à l'apparition de phénomènes de cannibalisme, coprophagie et nécrophagie chez des porcs
- b. La croissance de l'extensivité et l'intensivité de l'infection avec *Trichinella spiralis* à rats ;
- c. Les déficiences dans la collecte et l'équarrissage des cadavres des porcs et des rats ;
- d. La circulation non-contrôlée des hommes et des véhicules entre les fermes ;
- e. L'introduction des animaux infectés dans les collectivités porcines.

¹ Laboratoire Central Sanitaire Vétérinaire de Diagnostic (LCSVD), 63 rue Dr.Staicovici, secteur 5, Bucharest, Roumanie

² L'Institut I. Cantacusino Bucharest, Roumanie