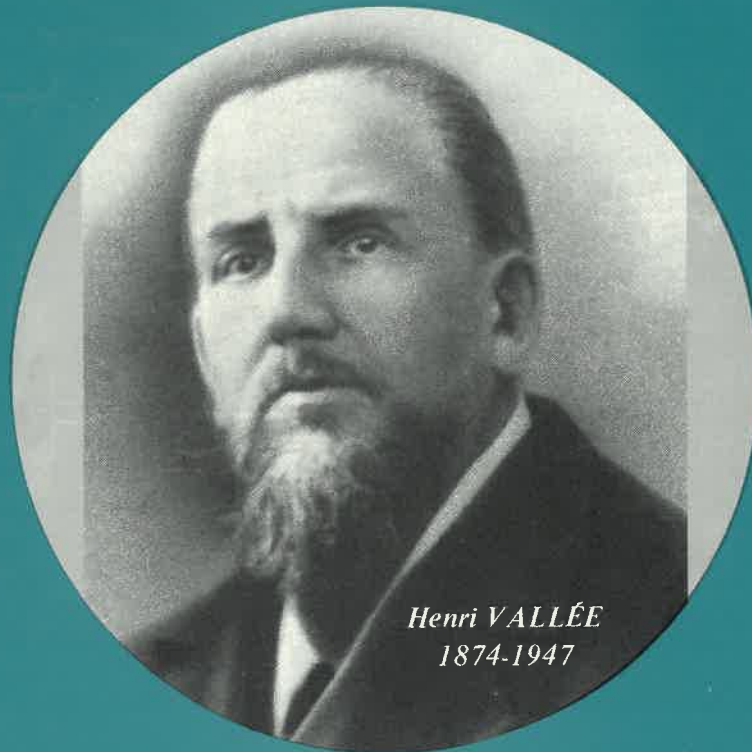


# épidémiologie et santé animale



*Henri VALLÉE*  
1874-1947

*Bulletin publié par l'Association pour l'Etude de l'Epidémiologie  
des Maladies Animales*

*avec l'aide de la*

FONDATION MARCEL MERIEUX

1986 n° 9

## ASSOCIATION POUR L'ETUDE DE L'EPIDEMIOLOGIE DES MALADIES ANIMALES

Ecole Nationale Vétérinaire d'Alfort

7, Avenue du Général de Gaulle - 94704 Maisons-Alfort Cédex - France -  
Tél. National : (1) 43.68.73.34 – Tél. International : 33.1.43.68.73.34

### CONSEIL D'ADMINISTRATION

MM. TOMA B. (Président), MEURIER C. (Vice-Président), BENET J.J. (Vice-Président), MOUTOU F. (Secrétaire Général), MICHEL C. (Secrétaire-Adjoint), LAFONT J.P. (Trésorier), BIND J.L. (Trésorier-adjoint), DUFOUR Barbara (Chargé de mission), TUFFERY G. (Chargé de mission), ANDRAL L., ANDRE-FONTAINE Geneviève, AYMARD Michèle, BENNEJEAN G., BLANCOU J.M., BOURDIN Monique, CHOMEL B., DELAVEAU A., DESJOUIS G., FLECHE-SEBAN Cécile, FOURNIER D., GEVREY J., GLEDEL J., GRUNER L., HAVAGE J.P., LARVOR P., LEFEVRE P.C., RIOUX J., TILLON J.P., VINDRINET R. (Membres).

### MEMBRES D'HONNEUR

MM. BLAJAN J., GASSE H., GORET P. et MORNET P.

### MEMBRES BIENFAITEURS

DISTRIVET, I.C.I. PHARMA, RHONE-MERIEUX, SANOFI, SMITH KLINE.

\* \* \*

*Le courrier concernant le Bulletin de l'Association pour l'Etude de l'Epidémiologie des Maladies Animales est à adresser au siège de l'Association.*

*Les articles reçus sont soumis à un comité de lecture.*